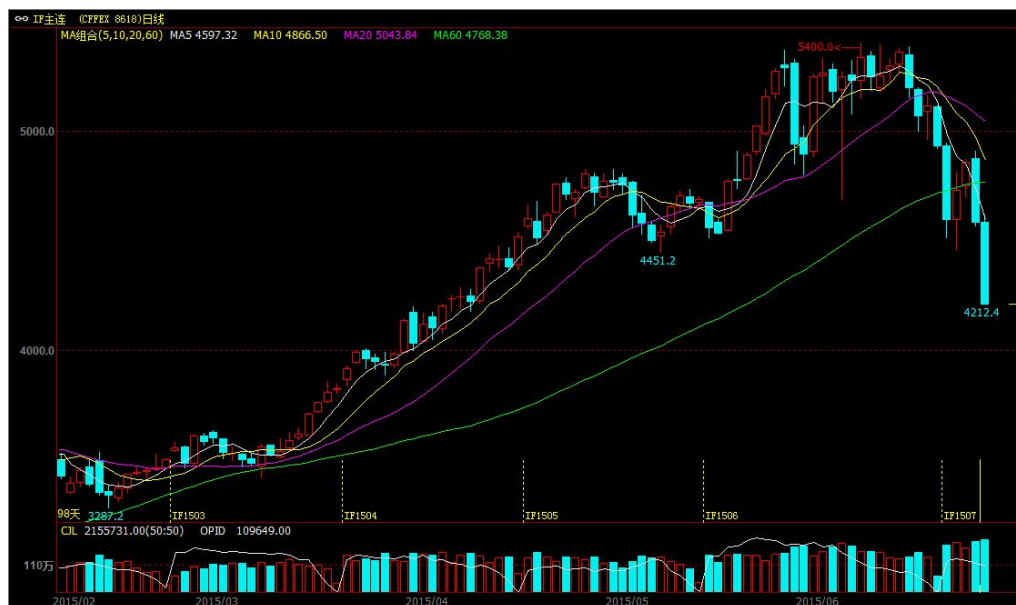


市场恐慌，但股指上升趋势尚未打破

本周股指继续呈现破位走低的态势，短期内市场出现恐慌氛围，多头信心大幅降低。

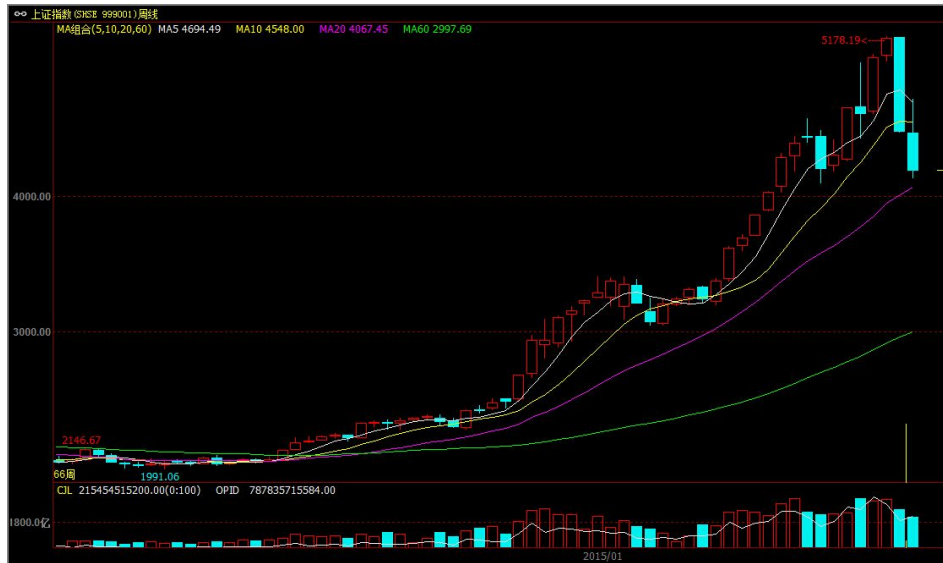


近期在外部无明显实质性利空因素的背景下，国内股市大幅急跌，市场呈现多杀多的局面。股指出现这一走势其主要原因有二：

其一，以创业板、中小板为代表的小盘股票在今年涨幅巨大、但短期内其业绩并不支持目前的价格---这就导致这些股票价格的泡沫程度较大、获利盘丰厚而面临很大的抛压；

其二，多空双方在目前点位分歧依然较大，多头人气仍处于“半信半疑”的态势，市场总体人气仍未达到牛市高潮阶段的“炙热”状态。因此，在市场短期降低杠杆化程度的情况下，股指呈现急速杀跌的走势。然而，虽然近期股指呈现大幅急跌，但我们认为目前市场仍处于大牛市格局之中，当前市场只是在经历前期大幅上涨后出现的正常调整。在市场主板大多数蓝筹股估值水平依然偏低的情况下，股指后市上涨能量仍然十分充沛，后市或呈现中小板股票滞涨而蓝筹板启动价值修复的情况，从而为市场提供反弹并继续上涨的推动力。

技术上看，近期上证指数虽然大幅急跌，但其仍未下破 20 周均线，其中期上升通道仍未打破，下周初需重点关注 20 周均线对指数的支撑作用；而 IF1507 合约期价或将受 4000 整数关口的支撑。



操作建议：IF 合约低位多单持有，下周期价确认站上 20 日均线后才可继续短多；IC、IH 合约可参照 IF 合约交易。

附件：倍特程序化交易系统本周运行状况：

程序化多头平仓亏损 10529.25 元，空头无交易，目前账户无持仓；

表 1 多头成交明细

编号	日期	买卖	开平	价格	手数(平, 开)	成交额	手续费	平仓盈亏
0	20150623 11:04:00	买	开	4602	0, 1	1380600	41.4	---
1	20150623 11:06:00	卖	平	4607.8	1, 0	1382340	41.5	1739.9
2	20150623 11:13:00	买	开	4568.4	0, 1	1370520	41.1	---
3	20150623 11:15:00	卖	平	4566.6	1, 0	1369980	41.1	-539.9
4	20150623 11:21:00	买	开	4547.2	0, 1	1364160	40.9	---
5	20150623 11:22:00	卖	平	4540	1, 0	1362000	40.9	-2160.1
6	20150623 14:25:00	买	开	4703.2	0, 1	1410960	42.3	---
7	20150623 14:26:00	卖	平	4713.8	1, 0	1414140	42.4	3179.9

8	20150624 11:00:00	买	开	4794. 2	0, 1	1438260	43. 1	---
9	20150624 11:01:00	卖	平	4798	1, 0	1439400	43. 2	1139. 9
10	20150624 13:24:00	买	开	4727	0, 1	1418100	42. 5	---
11	20150624 13:28:00	卖	平	4720. 4	1, 0	1416120	42. 5	-1980
12	20150624 13:32:00	买	开	4736	0, 1	1420800	42. 6	---
13	20150624 13:33:00	卖	平	4739. 2	1, 0	1421760	42. 7	960. 1
14	20150625 09:50:00	买	开	4847. 2	0, 1	1454160	43. 6	---
15	20150625 09:52:00	卖	平	4834. 6	1, 0	1450380	43. 5	-3780
16	20150625 09:55:00	买	开	4830	0, 1	1449000	43. 5	---
17	20150625 09:58:00	卖	平	4831. 8	1, 0	1449540	43. 5	539. 9
18	20150625 10:02:00	买	开	4829. 4	0, 1	1448820	43. 5	---
19	20150625 10:06:00	卖	平	4827	1, 0	1448100	43. 4	-720
20	20150625 10:26:00	买	开	4822. 4	0, 1	1446720	43. 4	---
21	20150625 10:36:00	卖	平	4856. 2	1, 0	1456860	43. 7	10140. 1
22	20150625 11:01:00	买	开	4832. 8	0, 1	1449840	43. 5	---
23	20150625 11:02:00	卖	平	4829. 4	1, 0	1448820	43. 5	-1020
24	20150625 11:05:00	买	开	4843	0, 1	1452900	43. 6	---
25	20150625 11:10:00	卖	平	4858. 6	1, 0	1457580	43. 7	4680
26	20150625 13:46:00	买	开	4813. 2	0, 1	1443960	43. 3	---
27	20150625 13:51:00	卖	平	4812. 6	1, 0	1443780	43. 3	-180
28	20150625 14:04:00	买	开	4792. 6	0, 1	1437780	43. 1	---
29	20150625 14:07:00	卖	平	4787. 4	1, 0	1436220	43. 1	-1560. 1

30	20150625 14:11:00	买	开	4788. 2	0, 1	1436460	43. 1	---
31	20150625 14:12:00	卖	平	4785. 4	1, 0	1435620	43. 1	-840. 1
32	20150625 14:48:00	买	开	4629	0, 1	1388700	41. 7	---
33	20150625 14:49:00	卖	平	4632	1, 0	1389600	41. 7	900
34	20150625 15:12:00	买	开	4584. 8	0, 1	1375440	41. 3	---
35	20150625 15:14:00	卖	平	4587. 2	1, 0	1376160	41. 3	720. 1
36	20150626 10:34:00	买	开	4515. 4	0, 1	1354620	40. 6	---
37	20150626 10:35:00	卖	平	4492. 2	1, 0	1347660	40. 4	-6959. 9
38	20150626 11:08:00	买	开	4470. 2	0, 1	1341060	40. 2	---
39	20150626 11:09:00	卖	平	4455. 6	1, 0	1336680	40. 1	-4380
40	20150626 11:26:00	买	开	4425	0, 1	1327500	39. 8	---
41	20150626 11:27:00	卖	平	4484	1, 0	1345200	40. 4	17700
42	20150626 13:33:00	买	开	4400. 6	0, 1	1320180	39. 6	---
43	20150626 13:34:00	卖	平	4406	1, 0	1321800	39. 7	1620
44	20150626 14:07:00	买	开	4299. 2	0, 1	1289760	38. 7	---
45	20150626 14:09:00	卖	平	4267. 2	1, 0	1280160	38. 4	-9600
46	20150626 14:12:00	买	开	4270	0, 1	1281000	38. 4	---
47	20150626 14:14:00	卖	平	4279. 8	1, 0	1283940	38. 5	2939. 9
合计						6701514 0	2010. 4	12539. 7

图1 本周多头资金损益曲线

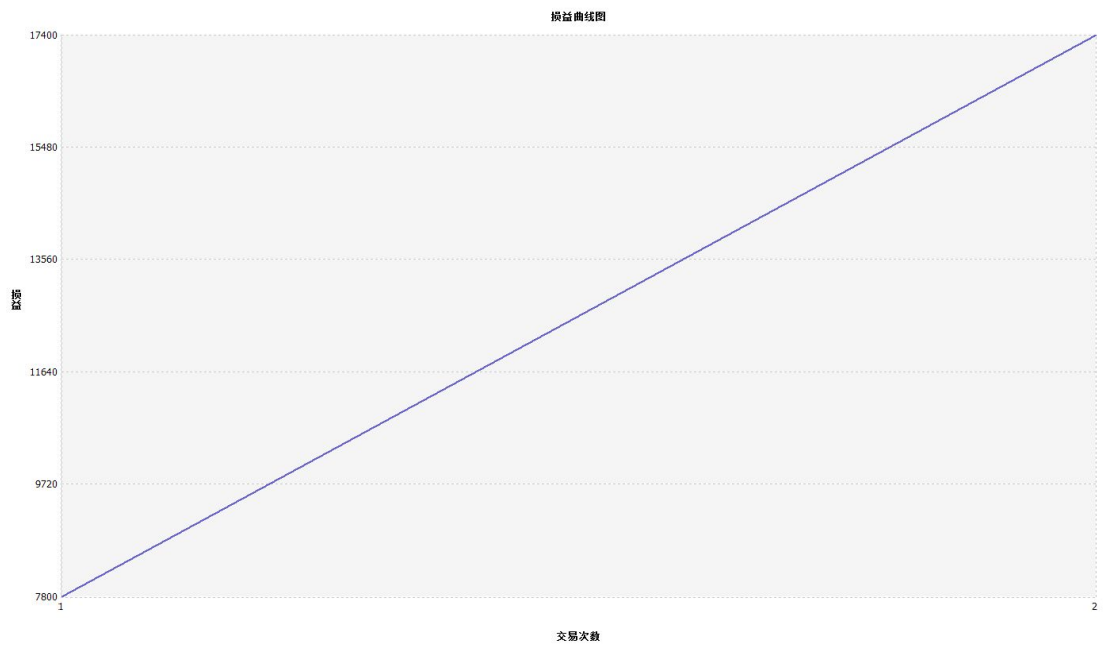
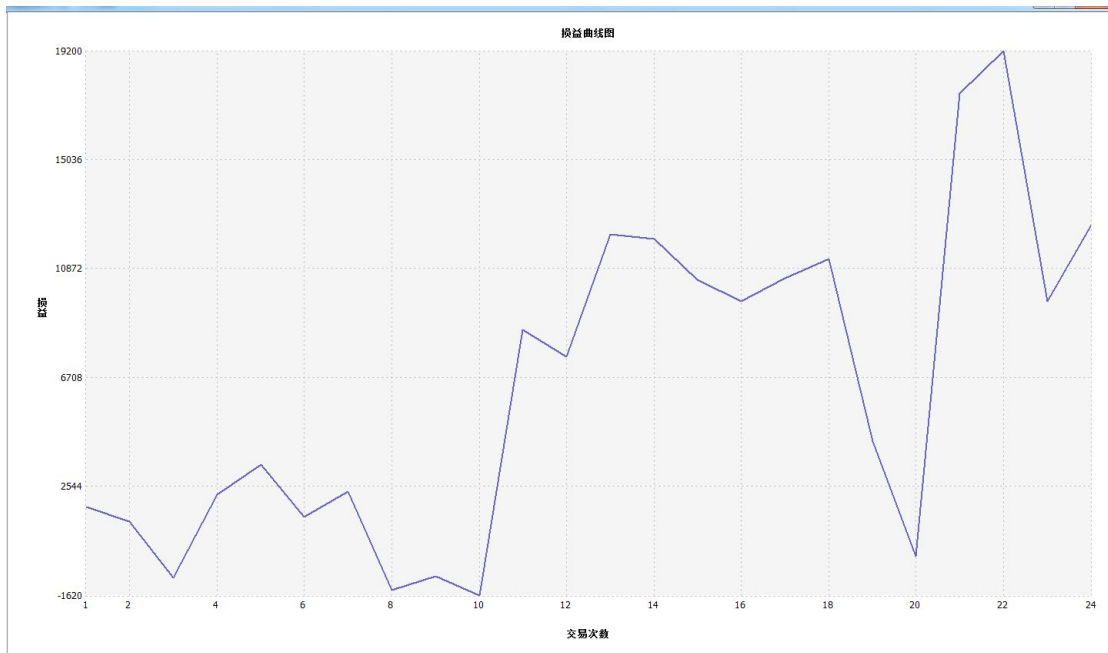


图2 本周空头资金损益曲线